

پرفشاری خون

رعایت رژیم کم نمک کم چرب.

کاهش نمک مصرفی روزانه به کمتر از ۵ گرم.

عدم مصرف لبنیات پرچرب. رژیم غذایی سرشار از

سبزیجات و میوه جات تازه.

مصرف وارفارین

در صورت مصرف وارفارین قرص مولتی ویتامین

که حاوی Vitk باشد مصرف نکنید. از مصرف

زیاد مواد غذایی حاوی جگر، چای سبز، کلم،

اسفناج، کاهو، سس مایونز، سویا، بستنی، شلغم،

نخود فرنگی، جعفری، شاهی، لوبیا، باقلا، پیاز،

مرکبات، گوجه فرنگی و پسته پرهیز کنید.

آنژیوگرافی

پس از ورود به بخش به مدت یک ساعت هیچ چیزی از راه

دهان نمی توانید بخورید یک ساعت بعد می توانید از مواد

آبکی استفاده کرده و اگر مشکلی نداشتید میتوانید خوردن

مواد دیگر را آغاز کنید.

اگر در هنگام خوردن حالت تهوع به شما دست داد، حتما

پرستار را مطلع کنید.

بیماری های قلبی-عروقی

۵-۶ وعده کوچک غذایی مصرف کنید. مصرف مواد

غذایی نفاخ باید محدود شود مانند: کلم، گل کلم و هر

غذایی که با خوردن آن احساس نفخ می کنید. میزان

نمک باید محدود شود. برای کنترل چربی خون

غذاهای چرب و سرخ شده مصرف نکنید. غذاها باید

آبیز یا کبابی باشد.

MI

از خوردن غذای زیاد و با عجله پرهیزید. غذای شما

باید بدون نمک و چربی باشد در عوض از سبزیجات و

میوه جات؛ غلات و حبوبات بقدر کافی در رژیم

غذایی تان بگنجانید.

آنژین صدری

رعایت رژیم غذایی کم چرب و کنترل قند خون و

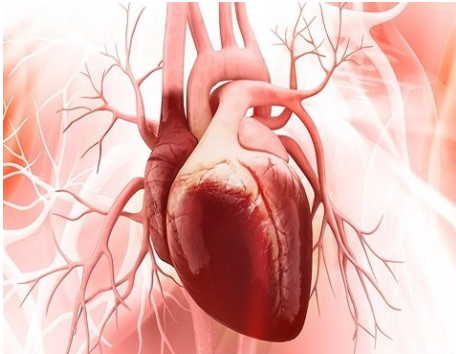
چربی خون بطور منظم و همینطور کنترل فشار خون.

از مصرف غذا با حجم زیاد خودداری کنید و تا ۲

ساعت بعد از صرف غذا فعالیت بدنی انجام ندهید.



بیمارستان شهید ندرنگ



مصرف آسپرین

در زمان استفاده از این دارو از مصرف سیر، ادویه، چای سبز، زنجبیل و مواد کافئین دار خودداری شود. و مصرف غذاهای غنی از VitC و فولیک اسید توصیه می گردد.

مصرف دیگوکسین

بطور همزمان با غذاهایی که حاوی فیبر زیاد هستند مانند سبزی ها، میوه ها و مواد غذایی سبوس دار و همچنین با مواد غذایی حاوی پروتئین بالا مصرف نشود. دیگوکسین حداقل ۲ ساعت قبل یا ۲ ساعت بعد از خوردن غذاهای پرفیبر مصرف شود.

بعد از عمل جراحی باز

بیمار به مواد غذایی جهت بهبود هر چه سریعتر زخم ها نیاز دارد. مصرف سبزیجات، میوه ها و حبوبات که این مواد سرشار از فیبر و مواد مغذی می باشد، توصیه می گردد. مصرف انواع غذاهای سرشار از پروتئین و گوشت های بدون چربی مانند ماهی و مرغ. محدود کردن مواد غذایی که سبب بالا رفتن سطح کلسترول خون می شود. محدودیت مصرف نمک. نوشیدن آب حدود ۱ تا ۲ لیتر (مگر اینکه پزشک نوشیدن زیاد آب را محدود کرده باشد).

تغذیه در بیماران CCU	عنوان
QM.SH.PA.38.00	کد
میترا امامی	تهیه کننده
کمیته آموزش به بیمار	تایید کننده
کراوس ۲۰۱۷	منبع
مهدیه اباذری (سوپروایزر آموزشی)	ناظر کیفی